



愛鷹小中一貫教育目標(15歳迄)
志を持ち たくましく生きる人

あしたか

3・4年 朝運動 令和元年12月

*親子でお読みください

11月末から猛威を振るったインフルエンザ。一時は同時に4クラスが学級閉鎖という時もありました。学期末を迎え、ようやく終息の兆しが見えてきました。

来週24日(火)終業式の日に通じ表を持ち帰ります。2学期の学習や様々な行事を振り返り、成長ぶりを親子で確かめ合い、お子さんのよい表れや努力したことを認め励ましてください。また、3学期にがんばりたいことについても、親子で話し合ってみてください。

学校教育目標「みんなで伸びる 愛鷹の子」で振り返る2学期 ホームページに掲載してきましたが、子どもたちのがんばる姿を紹介します。

【あ】 かるく あいさつする子



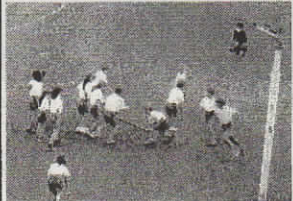
【し】 しっかり がんばる子



【た】 すけあい おもいやる子



【か】 らだをきたえ まもる子



【止まって・見て・選んで・行動】の習慣を!!

朝、学校周辺で子供たちが道路を横断する様子を見ていると、立ち止まって車の有無を確認せずに、そのまま渡りはじめようとする子を見かけます。そんな子には「一度止まって、車が来ているかどうかを確かめて判断しなさい。」と指導しています。

これと同じように、『何かをしたい』と思った時に、どう行動するかによって結果が大きく変わってくるということは、日常生活の様々な場面に存在しています。

「おもしろそうな遊びを友達に誘われた」「欲しい品物が目の前にある」「宿題があるけど、友達と遊びたい。」…、そんな時、すぐに行動に移すのではなく、一度立ち『止まって』、行動したらどんなことが起きるのかを想像して(『見て』)、どうするかを『選んで』、『行動する』という習慣を身に付けて欲しいと思います。立ち止まって考える習慣がつくよう、ご家庭でも機会を捉えて、「ちょっと待って(止まって)。それをやると、どうなるの?(見て・考える)」と声をかけてみてください。





1月 学年別下校時刻予定表(暫定版)



令和元年度

地域回覧用

沼津市立愛鷹小学校

| 日 | 曜 | 1年 | 2年 | 3年 | 4年 | 5年 | 6年 | 備考 | |
|-----------------------|---|---------------------------|-------|-------|-------|----|----|--|--|
| 1 | 水 | 元日 | | | | | | | |
| | | 12/25(水)~1/5(日) 冬季休業日 | | | | | | | |
| 6 | 月 | 11:40 | | | | | | | ◇特B日課 3学期始業式 |
| 7 | 火 | 11:40 | | | | | | | ◇特B日課 発育測定6年 |
| 8 | 水 | 11:40 | | | | | | | ◇特B日課 |
| 9 | 木 | 13:10 | | | | | | | 定着度調査(国語・算数) 給食開始 普通日課④(清掃なし) 発育測定5年、なかよし |
| 10 | 金 | 14:10 | | | | | | | ◇特A日課 読み聞かせ(15年) 発育測定4年 なかよし友だち会 ◇SC来校 |
| 11 | 土 | 家庭読書の日 | | | | | | | |
| 12 | 日 | 家庭読書の日・愛鷹地区成人式 ニューウエルサンピア | | | | | | | |
| 13 | 月 | 家庭読書の日・成人の日 | | | | | | | |
| 14 | 火 | 14:40 | | 15:35 | | | | 4年普通日課⑤ 学力向上週間(135年) ペアなわとび(2345年) ペアクイズ(16年) | |
| 15 | 水 | 14:40 | | 15:35 | | | | 学年集会③ 6年租税教室 発育測定3年 ノーデジタルメディアデー PTA本部会 | |
| 16 | 木 | 14:15 | 15:10 | | | | | 教育心理テスト(24年) 発育測定2年 ◇SC来校 | |
| 17 | 金 | 13:35 | 14:35 | | 15:35 | | | 読み聞かせ(24年) 後期委員会④ 3年 むかしのくらし 発育測定1年 | |
| 18 | 土 | 星を観る会 | | | | | | | |
| 19 | 日 | | | | | | | | |
| 20 | 月 | 14:10 | | | | | | | ◇特A日課 学力向上週間(246年) |
| 21 | 火 | 14:40 | | 15:35 | | | | 3年:鷹の子塾 ペアなわとび(16年) ペアクイズ(2345年) 5-3 食の都授業 | |
| 22 | 水 | 14:40 | | 15:35 | | | | 5年:おはなしひろば | |
| 23 | 木 | 14:40 | | 15:35 | | | | 火曜日課 3年 5時間 | |
| 24 | 金 | 13:35 | 14:40 | | | | | 読み聞かせ(13年) ◇SC来校 | |
| 25 | 土 | 市小中美術展①(文化センター) | | | | | | | |
| 26 | 日 | 市小中美術展②(文化センター) | | | | | | | |
| 27 | 月 | 14:40 | | | | | | | 学力向上週間(135年) 代表委員会⑥ |
| 28 | 火 | 14:40 | | 15:35 | | | | 3年:鷹の子塾 4年:普通日課⑤ 5-1 食の都授業 ◇SC来校 | |
| 29 | 水 | 14:10 | | | | | | | ◇特A日課 5-2 食の都授業 |
| 30 | 木 | 14:15 | 15:10 | | | | | 5-4 食の都授業 | |
| 31 | 金 | 13:35 | 14:40 | | | | | 読み聞かせ(26年) | |
| 2月下校時刻予定表(暫定版) | | | | | | | | | |
| 1 | 土 | | | | | | | | |
| 2 | 日 | | | | | | | | |
| 3 | 月 | 14:10 | | | | | | | ◇特A日課 学力向上週間(246年) |
| 4 | 火 | 13:10 | 14:40 | 15:35 | | | | 1・2年:普通日課4 3年:鷹の子塾 新1年生入学説明会 ペア読書 | |
| 5 | 水 | 14:40 | | 15:35 | | | | 学年集会④ | |

